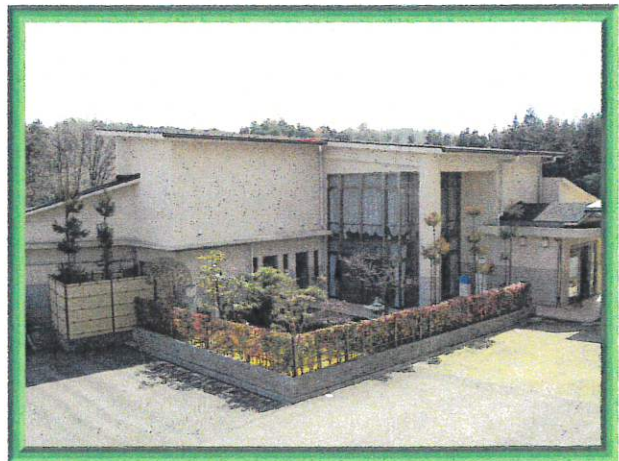
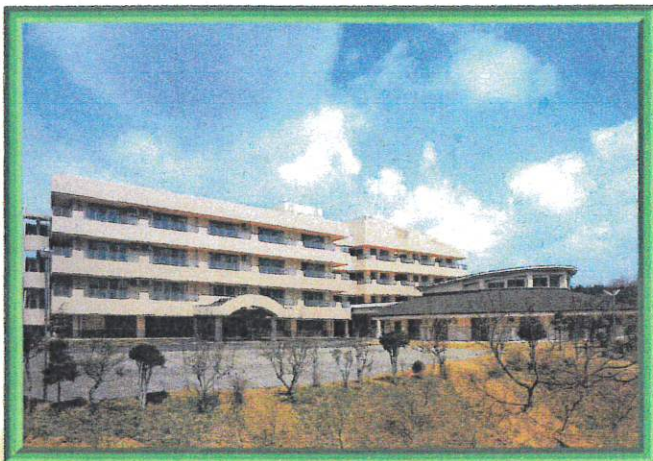


ケアハウス やすらぎ

施設のご案内



社会福祉法人 やすらぎ会

施設の概要

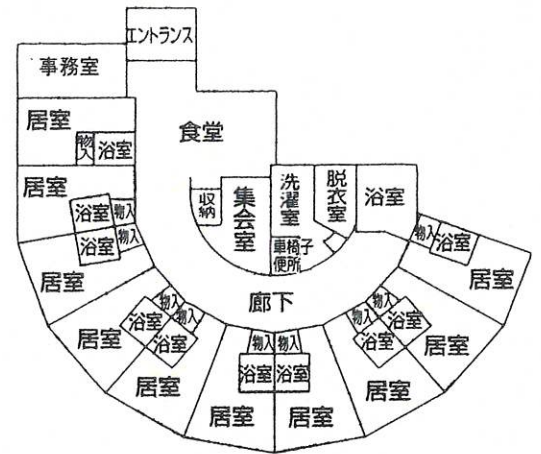
当ケアハウスは 大自然に囲まれた 緑豊かな環境で
「生きがい」や「ゆとり」に満ちた 陽気で楽しい
生活を送っていただくことができます

- ◆施設の名称 ケアハウスやすらぎ
- ◆所在地 奈良県天理市福住町5504番地
- ◆電話番号 0743-69-2216 (代表)
- ◆管理者 樋口 雅史
- ◆開設年月日 平成15年5月1日
- ◆設置事業者 社会福祉法人やすらぎ会

- ◆入居定員 10名
- ◆居室数 10室 (全室個室)
- ◆居室面積 26.17㎡ (7.91坪)
- ◆建物構造 鉄筋コンクリート構造平屋建

- ◆居室設備 ユニットバス (トイレ・浴室)
ミニキッチン・クローゼット
空調機器・緊急通報装置

- ◆共用部分 食堂・集会室・洗濯室
共用浴室・車イス対応型トイレ



すべての居室前には専用の庭がありますので
希望される方には使用して頂くことができます
花壇作りや家庭菜園など園芸も楽しんで頂けます

入居の要件

- ◆満60歳以上の方
(ご夫婦で入居される場合はどちらかが60歳以上であれば可)
- ◆家庭環境や住宅事情などにより居宅での生活が困難な方
- ◆自立して生活することが可能な方 (※介護保険の認定区分によらず)
 - ◎身の回りのことが自分でできる方
 - ◎在宅介護サービスなどを利用すれば自立して生活できる方
 - ◎金銭の管理や内服薬の管理が自分でできる方
- ◆利用料やその他の必要な費用が納入できる方
- ◆原則として身元保証人が必要です



ご利用料金

当ケアハウスでは ご入居に際し「入居一時金」や「保証金」などは一切不要ですので 安心して入居していただけます

料金種目	金額	料金の概要	課金方法
生活費	44,510 円	食材料費などに該当します	毎月のご負担
冬期加算	1,960 円	共用部暖房費などに該当します	11月分から3月分までのご負担
サービス提供費	下欄区分表参照	施設運営費に該当します ご本人の所得により金額が決定します	毎月のご負担
居住費	18,000 円	家賃相当分に該当します	毎月のご負担
居室光熱水費	基本料金を含む 使用分実費	電気・ガス・水道の 各種料金に該当します	毎月のご負担
特別サービス費	利用分実費	特別なサービスに要した 費用に該当します	適宜のご負担

**注意：生活費・冬期加算・サービス提供費 は奈良県にて決定され示された金額です
県の改正により 金額が年度当初にさかのぼって変更される場合があります
その場合は支払済分を含め 差額精算されますのでご注意ください**

例：生活費 + 冬期加算 + サービス提供費 + 居住費 = 74,470 円（サービス提供費階層区分1の方の場合）

◆ サービス提供費階層区分表 ◆

階層区分	本人年間所得額	サービス提供費	階層区分	本人年間所得額	サービス提供費
1	150万円 以下	10,000 円	10	230万円 超 240万円 以下	45,000 円
2	150万円 超 160万円 以下	13,000 円	11	240万円 超 250万円 以下	50,000 円
3	160万円 超 170万円 以下	16,000 円	12	250万円 超 260万円 以下	57,000 円
4	170万円 超 180万円 以下	19,000 円	13	260万円 超 270万円 以下	64,000 円
5	180万円 超 190万円 以下	22,000 円	14	270万円 超 280万円 以下	71,000 円
6	190万円 超 200万円 以下	25,000 円	15	280万円 超 290万円 以下	78,000 円
7	200万円 超 210万円 以下	30,000 円	16	290万円 超 300万円 以下	85,000 円
8	210万円 超 220万円 以下	35,000 円	17	300万円 超 310万円 以下	92,000 円
9	220万円 超 230万円 以下	40,000 円	18	310万円 超	138,150 円

R1.10 改訂





お問い合わせは・・・

(0743) 69 - 2216

受付時間 9:30 ~ 17:00 ケアハウス担当者まで

まずはお気軽にお電話下さい！

**入居申込み
随時受付中**

◆交通アクセス◆

- バス 天理駅発「国道 針」「針インター」行き 菅原経由「やすらぎ園前」下車すぐ
- 車 名阪国道 福住インターチェンジ下りて 国道25号を天理ダム方面へ 約1.5km