



天理市地域密着型サービス事業  
認知症対応型共同生活介護

グループホーム

むつみあい

施設のご案内



入居者募集中

社会福祉法人 やすらぎ会



当グループホームは  
法人の基本理念である『人を助けて我が身たすかる』の”おもい”を基に  
地域に根ざした認知症介護の拠点を目指します

## 施設の概要

- ◆施設の名称 グループホームむつみあい
- ◆所在地 〒632-0122 奈良県天理市福住町5504番地
- ◆電話番号 0743-69-2290 (FAX兼用)
- ◆開設日 平成22年5月1日
- ◆設置事業者 社会福祉法人やすらぎ会
  
- ◆入居定員 18名
- ◆ユニット数 2ユニット (1ユニット9名)
- ◆居室数 和室18室 (全室個室)
- ◆居室面積 6畳
- ◆建物構造 鉄筋コンクリート構造平屋建
  
- ◆居室設備 空調設備・緊急通報装置・押入れ
  
- ◆共用部分 食堂・畳スペース・キッチン・面談室談話室・洗濯室  
浴室・車イス対応型トイレ

## 入居の要件

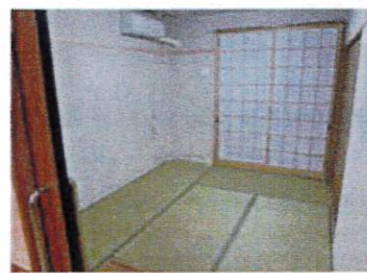
- ◆介護保険で要支援2以上の認定を受けられた方
- ◆認知症である事が書面で確認できる方
- ◆共同生活を営むのに支障がない方



食堂 全景



キッチンカウンター



居室 (和室6畳)



食堂・六角テーブル&イス



浴室 (木製個浴)



談話室

## ご利用料金

### ◆基本料金表（一日あたりの目安概算費用）

2019年10月改訂

要介護度	要支援2	要介護1	要介護2	要介護3	要介護4	要介護5
介護保険 1割負担者 (2割負担者) (3割負担者)	903円 (1806円) (2709円)	917円 (1834円) (2751円)	946円 (1892円) (2838円)	974円 (1948円) (2922円)	992円 (1984円) (2976円)	1009円 (2018円) (3027円)
居室使用料	1,100円	1,100円	1,100円	1,100円	1,100円	1,100円
食材料費	1540円	1540円	1540円	1540円	1540円	1540円
日常生活費	1,430円	1,430円	1,430円	1,430円	1,430円	1,430円
一日あたり 合計 (2割負担者) (3割負担者)	4973円 (5876円) (6779円)	4987円 (5904円) (6821円)	5016円 (5962円) (6908円)	5044円 (6018円) (6992円)	5062円 (6054円) (7046円)	5079円 (6088円) (7097円)

※介護保険自己負担分には、サービス提供体制加算Ⅰ(イ) (18単位)

- ・医療連携体制加算【介護予防除く】 (39単位)
- ・口腔衛生管理体制加算 (30単位/月)
- ・介護職員処遇改善加算Ⅰ (所定単位×111/1000単位)
- ・介護職員等特定処遇改善加算Ⅰ (所定単位×310/1000単位) 及び  
地域区分7級地 (1単位=10.14円の内1割負担) が加算されています。



※入居後30日間は初期加算として1日あたり30単位が加算されます。

※認知症専門ケア加算Ⅱとして該当者のみ4単位加算されます。

### ◆その他の費用

種別	料 金	課金方法と概要
おむつ代	ご使用分実費	ご使用された月の利用料に加算します
理美容代	ご利用分実費	ご利用された月の利用料に加算します
冷暖房費	2,500円	夏期(6月から9月)と冬期(11月から3月)にかけて 月額として加算します
敷金	250,000円	入居時にご負担いただきます 現状復帰及び未払いに充当し、残金は返金致します。

※その他にも入居者個人に係る費用については実費分をご負担いただきます

# 社会福祉法人やすらぎ会 実施事業のご案内

- 特別養護老人ホームやすらぎ園 100床  
短期入所生活介護事業 10床
- ケアハウスやすらぎ 10室
- グループホームむつみあい 2ユニット18室
- 在宅サービス事業所やすらぎ園  
居宅介護支援事業  
訪問入浴介護事業（出張所内）  
訪問介護事業
- 天理市東部地域包括支援センター  
担当地域：福住校区・井戸堂校区・二階堂校区
- 在宅高齢者配食サービス事業

◎施設所在地 奈良県天理市福住町5504

◎在宅・包括出張所 奈良県天理市東井戸堂町372-12

お問い合わせは・・・

**(0743) 69 - 2290**

グループホームむつみあい 担当：澤井まで

まずはお気軽にお電話下さい！

## ◆交通アクセス◆

- バス 天理駅発「針インター」「国道 針」行き  
菅原経由「やすらぎ園前」下車すぐ
- 車 名阪国道 福住インターチェンジ下りて  
国道25号を天理ダム方面へ 約1.5km

**入居申込み  
随時受付中**