

# 陽気で緑にあふれた生活 それがやすらぎ園です



社会福祉法人

## やすらぎ会

特別養護老人ホーム

ケアハウス  
グループホーム  
在宅サービス事業  
地域包括支援センター





皆様方が主役。  
そして手をさしのべる私達。  
共に陽気な暮らしを目指します。



## おもい

やすらぎ会は、普通の生活の場であるというノーマライゼーションの理念を基に、空気清涼で緑色豊富という絶好の環境を生かし、更に、人をたすけて我が身たすかるという“おもい”をもって、地域に密着して開かれた法人の運営を目指します。

## 沿革

昭和48年9月社会福祉法人の認可、昭和50年12月に特別養護老人ホームを開園しました。その後、高齢化による社会的需要を見据え、平成15年3月に全面的に新築すると共に、介護保険制度に対応した施設整備を行い、地域の福祉サービスを担う法人としての事業を展開しています。



# 実施事業のごあんない



## ■施設関係

### 介護老人福祉施設 特別養護老人ホーム

原則要介護3以上

**100床**

3~4ページ

身体上又は精神上的の障害のため、自宅では介護を受ける事が困難な高齢者の介護や日常生活のお世話をさせていただきます。

平成27年度から介護保険制度の一部が改正され、特別養護老人ホームの入所対象者が原則要介護3以上と規定されました。ただし、要介護1・2の方であって国の定める「特例入所」の要件に該当する場合のみ、奈良県の入所指針に基づき特例入所該当者として取り扱うことが併せて規定されました。

### 短期入所生活介護事業 ショートステイサービス

要支援

要介護

**10床**

3~4ページ

高齢者を在宅にて介護されている御家族が、一時的に介護できない事態が生じたとき、短期間入所していただき、介護や日常生活のお世話をさせていただきます。（送迎を希望される方は、御相談下さい。）

### ケアハウス

**10室**

5~6ページ

自宅で生活するには不安があるが自立した生活をしたいと希望される高齢者の方に、独立した自由快適な生活をしていただき、必要になった時には、介護保険の在宅サービスをご利用いただけます。

### 天理市地域密着型サービス事業 グループホーム

要支援2

要介護

**18室**

7~8ページ

認知症の方が、少人数のグループの中で共同生活を送っていただき、家庭的で落ち着いた雰囲気の中で、一人一人が理解され、受け入れられる暮らしとケアを提供します。

## ■在宅関連事業

### ●在宅サービス事業

#### 居宅介護支援事業

9ページ

#### 訪問介護事業

9ページ

#### 訪問入浴介護事業

9ページ

### ●天理市委託事業

#### 天理市東部地域包括支援センター

10ページ

#### 天理市「食」の自立支援事業

10ページ

#### 天理市ひとり暮らし高齢者世帯等見守り事業

10ページ



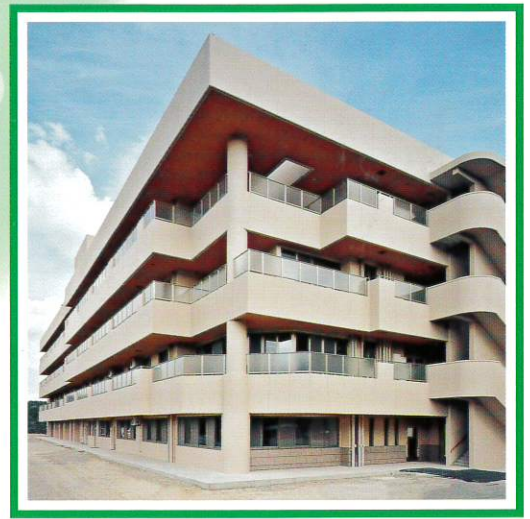
# 特別養護老人ホーム やすらぎ園

1F

集会、娯楽などふれあいのフロア

2F・3F・4F

介護と身体機能回復をめざすフロア



個室



2F 食堂ホール

2F  
一般浴室

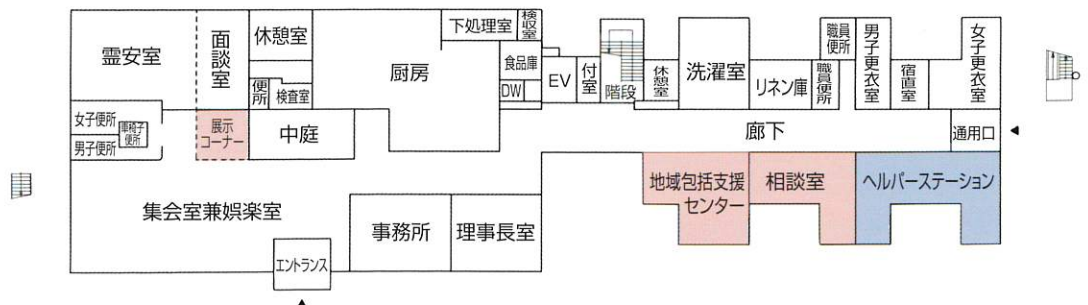


3F 機械浴室



## 集会、娯楽などふれあいのフロア

1階







1F  
玄関ホール



4F  
個室浴室

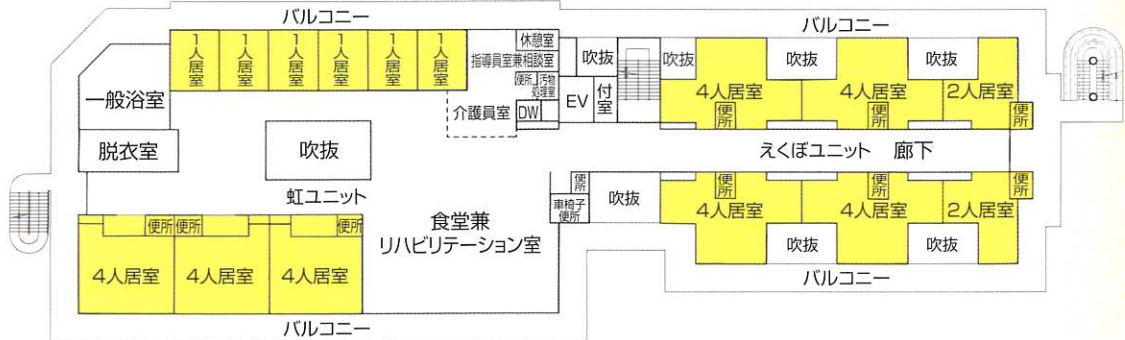


居室

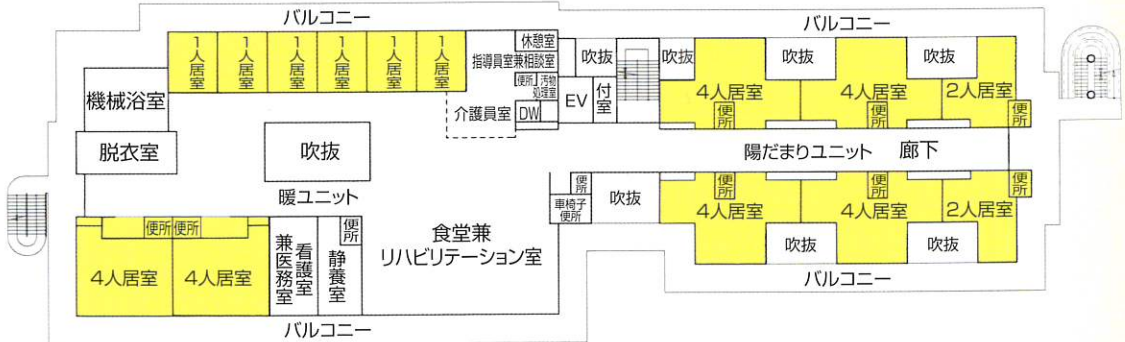


介護と身体機能回復をめざすフロア

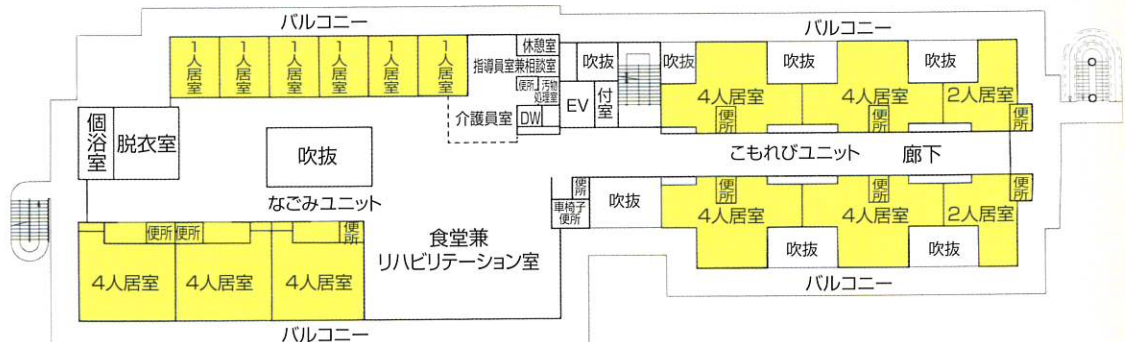
2階



3階



4階





# ケアハウスやすらぎ

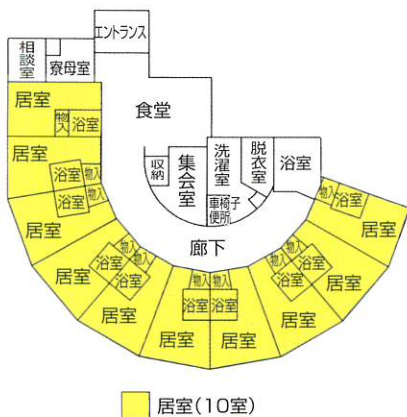
家庭的な雰囲気の  
安心で陽気な暮らしのフロア



居室

## ケアハウス ● 家庭的な雰囲気の安心で陽気な暮らしのフロア

自宅で生活するには不安があるが自立した生活をしたいと希望される高齢者の方に、独立した自由快適な生活をしていただき、必要になった時には、介護保険の在宅サービスをご利用いただけます。



ケアハウス(1人居室)  
26.17m<sup>2</sup>(7.91坪)

■ケアハウス棟施設概要	
床面積	448.81m <sup>2</sup>
建築面積	509.98m <sup>2</sup>
建物構造	鉄筋コンクリート構造平屋建





共同風呂



集会室

洗濯室



食堂



# グループホームむつみあい

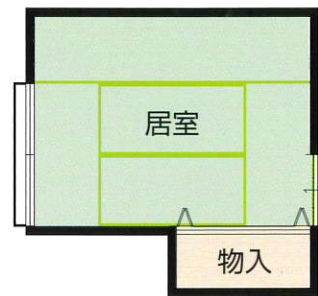
認知症の方が、落ち着いた雰囲気の中で、  
ゆっくりと暮らしていただけます。



## グループホーム

認知症の方が、少人数のグループの中で共同生活を送っていただき、家庭的で落ち着いた雰囲気の中で、一人一人が理解され、受け入れられる暮らしとケアを提供します。

## 居室間取り



## グループホーム間取り







食堂



居室

風呂





# 在宅関連事業

- ・在宅サービス事業
- ・天理市の委託事業

## 訪問介護事業

**【介護認定が要介護、要支援の方対象】**

訪問介護員（ホームヘルパー）が自宅を訪問し、利用者様が可能な限り住み慣れた自宅においてその能力に応じ自立した日常生活を送れるよう、身体介護（食事、入浴、排泄の介助など）や生活援助（日常の調理、掃除、洗濯など）をさせていただきます、安定した在宅生活の支援を行います。

## 訪問入浴介護事業

自宅での入浴が困難な方を対象に、移動入浴車で自宅を訪問し、お部屋の中に浴槽を持ち込んで入浴介助をさせていただきます。

看護師1名と介護スタッフ2名で入浴介助を行いますので、安心かつ安全にリラックスして入浴していただけます。洗髪、洗体の他に看護師による体調チェックや更衣介助、爪切りやシーツ交換のお手伝いなども行っております。



## 居宅介護支援事業

**【介護認定が要介護、要支援の方対象】**

利用者様が自宅で適切な介護保険サービスを受けられるよう、介護支援専門員（ケアマネジャー）が申請及び認定更新の代行、居宅サービス計画作成、各種サービス事業者との連絡調整等の相談、アドバイスをさせていただきます。



# 天理市東部地域包括支援センター

支援が必要な高齢者の心身の健康維持、安定した暮らしを地域ぐるみで支えていくための拠点となる機関です。高齢者が住み慣れた地域で安心して過ごすことができるように包括的・継続的な支援をさせていただきます。



## 天理市「食」の自立支援事業

**【調理が困難な一人暮らしなどの高齢者対象】**

自ら食事を用意するのに支障のある高齢者の方に、栄養バランスのとれた調理済の食事を安全かつ確実に居宅へ提供するとともに体調等に異変がないか安否を確認し、高齢者の自立を支援させていただきます。

## 天理市ひとり暮らし高齢者世帯等見守り事業

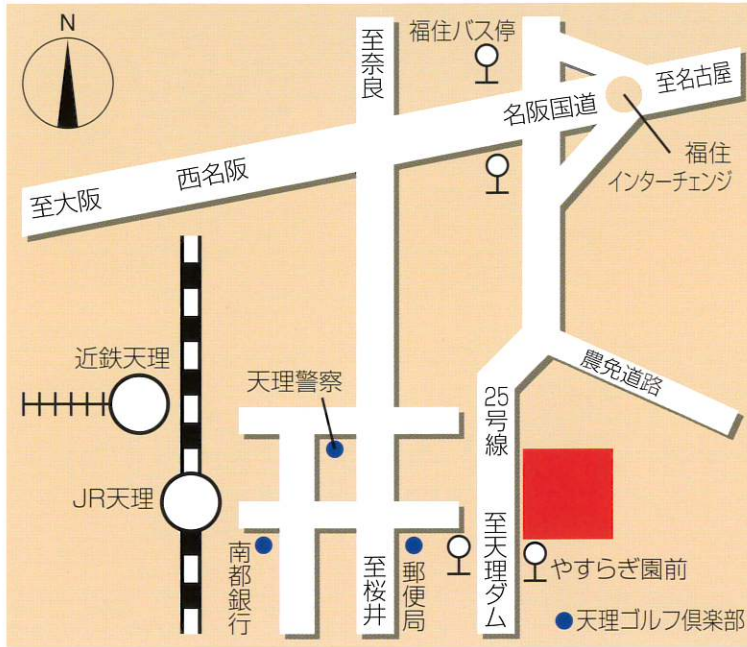
ひとり暮らしの高齢者の方々が安心して地域で生活できるよう各関連機関と連携を図り、さらに個別に訪問を行ない、ひとり暮らし高齢者等の地域ケア向上に注力します。

## 社会福祉法人 やすらぎ会 出張所



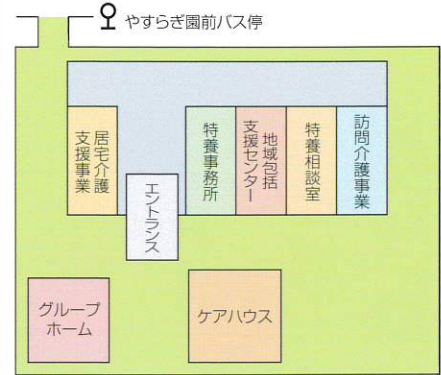


## ご案内



### ■天理駅より東へ約15km

- 奈良交通バス・三重交通バス  
名阪国道福住インター下車(徒歩約15分)
- 奈良交通バスやすらぎ園前下車



## 社会福祉法人 やすらぎ会

〒632-0122 奈良県天理市福住町5504番地  
TEL.0743-69-2216 FAX.0743-69-2101  
☎http://www.yasuragien.jp ✉yasuragi@crux.ocn.ne.jp

### ◆特別養護老人ホーム やすらぎ園

短期入所生活介護事業

TEL.0743-69-2216

FAX.0743-69-2101

### ◆ケアハウス やすらぎ

### ◆天理市東部地域包括支援センター

〈福住・山田地区〉

### ◆天理市「食」の自立支援事業

### ◆天理市ひとり暮らし高齢者世帯等見守り事業

### ◆在宅サービス事業所 やすらぎ園

居宅介護支援事業  
訪問介護事業

TEL.FAX.0743-69-2253

### ◆グループホーム むつみあい

TEL.FAX.0743-69-2290

## 社会福祉法人 やすらぎ会 出張所

〒632-0074 奈良県天理市東井戸堂町372-12  
TEL.0743-62-7301 FAX.0743-62-7302

### ◆在宅サービス事業所 やすらぎ園

訪問入浴介護事業

### ◆天理市東部地域包括支援センター

〈二階堂・井戸堂地区〉